

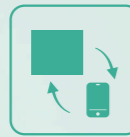
内外协同 互联作业

云协同，即基于云共享技术，让RTK采集软件智享版工程之星与南方智图云享成图软件SurveyMap进行数据联动处理，实现内外业一体化作业。它颠覆了以往内外业分离的独立作业模式，通过南方完全自主的一体化、标准化、闭环式的产品生态，使得内外作业云协同。无论个人还是小组作业，都更高效、更便捷，开创RTK作业全新模式



云端共享 小组协同

从内业到外业，数据文件云端共享，小组协同，想给谁就给谁



内外业数据格式互通

从终端软件到PC端处理软件，一键分享，无需数据导出，无需格式转换



快速生成道路文件

一键导入道路直曲表，道路曲线图自动生成，省时又省力



自动生成横、纵断面

Map导入道路数据直接生成道路横、纵断面，再也不用自己手动绘制断面图

智享版工程之星

- 云协同：内外业数据实时传输，三端数据同步
- CAD放样：提高作业效率
- CAD图纸校正：摆脱PC端操作流程
- 电离层实时查询：为高效作业避坑
- 流量卡流量快捷查询、续费
- 专属技术服务热线：实时一对一解决用户需求问题
- 远程协助：用户/技术人员“零距离”接触
- 在线课堂：专业在线技术示范教学指导
- 点测量、控制点测量、面积测量、PPK测量满足客户常规工程作业；点放样、直线放样、曲线放样、道路放样、面放样、电力线勘测、塔基断面放样，满足多场景作业需求



技术参数

测量性能	信号跟踪	1598通道 BDS: B1I,B2I,B3I,B1C,B2a,B2b GPS: L1C/A,L2P,L2C,L5,L1C* GLONASS: G1,G2,G3* Galileo: E1,E5b,E5a,E5 AltBoc*,E6c* SBAS: L1C/A,L5* QZSS: L1 ,L2C, L5 IRNSS: L5*
	GNSS特性	定位输出频率 1Hz~20Hz 初始化时间 < 10秒 初始化可靠性 > 99.9% 全星座接收技术，能够支持来自所有现行的和规划中的GNSS星座信号； 高可靠载波跟踪技术，提高载波精度，提供高质量原始观测数据； 智能动态灵敏度定位技术，适应各种环境变换，适应恶劣、远距离定位环境。
定位精度	静态测量精度	平面: ± (2.5+0.5×10 ⁻⁶ ·D) mm 高程: ± (5+0.5×10 ⁻⁶ ·D) mm (D为所测量的基线长度)
	RTK测量精度	平面: ± (8+1×10 ⁻⁶ ·D) mm 高程: ± (15+1×10 ⁻⁶ ·D) mm (D为所测量的基线长度)
惯导	惯导倾斜测量	内置IMU惯性测量传感器，支持惯导倾斜测量功能，根据对中杆倾斜方向和角度自动校正坐标。
	IMU更新率	200HZ
	倾斜角度	0°~60°
	倾斜补偿精度	1.8米杆；RMS:8mm+0.3mm/°tilt (tilt为倾斜角度)
操作系统 / 用户交互	操作系统	Linux
	按键	电源键
	指示灯	三指示灯：电源灯、数据灯、蓝牙灯
	web交互	内置Web UI管理后台，支持Wi-Fi和USB模式访问接收机内置Web UI管理页面，实时监控主机状态，自由配置主机。 iVoice智能语音技术，智能状态播报、语音操作提示； 默认支持中文、英语、韩语、俄语、葡萄牙语、西班牙语、土耳其语。
硬件	尺寸	直径137*高83
	重量	827g
	材质	镁合金
	温度	工作温度: -45 °C到+75 °C 存储温度: -55 °C到+85 °C
	湿度	抗100%冷凝
	防护等级	防水: 1m浸泡, IP67; 防尘: 完全防止粉尘进入, IP67
	防震	抗2米随杆跌落
电气	实景放样	像素: 200万; 视场角度: 75°
	电源	6-18V宽压直流设计, 带过压保护
通讯	电台	内置6800mAh高性能锂电池 7.2V; 移动站手簿网络模式作业满足18小时续航时间。
	I/O接口	TYPE-C接口 电台天线接口
	电台*	内置接收电台 工作频率: 410-470MHz 通讯协议: Farlink, FarlinkPro
WIFI	蓝牙	BT4.2 (BR/EDR+BLE) 蓝牙标准
	NFC无线通信	采用NFC无线通信技术, 手簿与主机触碰即可实现蓝牙自动配对 (需手簿同样配备NFC无线通信模块)
	标准	802.11b/g/n标准
	WIFI热点	具有WIFI热点功能, 任何智能终端均可接入接收机, 对接收机进行设置; 工业手簿、智能终端等数据采集器可与接收机之间通过WIFI进行数据传输。
数据存储 / 传输	WIFI数据链	接收机可接入WIFI, 通过WIFI进行差分数据播发或接收
	数据存储	内置4GB固态存储, 丰富的采样间隔, 最高支持20Hz的原始观测数据采集
	数据传输	支持USB、FTP下载、HTTP等数据传输
传感器	静态数据格式	静态数据格式: STH格式、Rinex格式 差分数据格式: RTCM3.0、RTCM3.2输入和输出 GPS输出数据格式: NMEA 0183、PJK平面坐标、二进制码 网络模式支持: VRS、FKP、MAC, 支持NTRIP协议
	温度传感器	内置温度传感器, 采用智能变频温控技术, 实时监控与调节主机温度。

© 2026



广州南方测绘科技股份有限公司

总部地址：广州市天河智慧城思成路39号南方测绘地理信息产业园
电话：020-23380888 邮编：510663

400-7000-700
www.southsurvey.com

- | | | | | | | |
|---|------------------|-------------------|-------------------|-------------------|------------------|------------------|
| 销 | 广州(020)85628528 | 北京(010)63986394 | 上海(021)34160660 | 天津(022)24322160 | 重庆(023)63890302 | 沈阳(024)24811088 |
| 售 | 长春(0431)85054848 | 哈尔滨(0451)87971801 | 太原(0351)2112099 | 呼和浩特(0471)2208528 | 郑州(0371)58636011 | 济南(0531)67875111 |
| 网 | 南京(025)58599015 | 杭州(0571)88061065 | 合肥(0551)65188061 | 福州(0591)87300986 | 南昌(0791)83889995 | 武汉(027)87738359 |
| 点 | 长沙(0731)88660580 | 成都(028)83332105 | 昆明(0871)64182618 | 贵阳(0851)86820411 | 南宁(0771)5701113 | 西安(029)85418542 |
| | 兰州(0931)8811761 | 乌鲁木齐(0991)8808507 | 石家庄(0311)85687894 | 银川(0951)6012794 | 海口(0898)65220208 | |

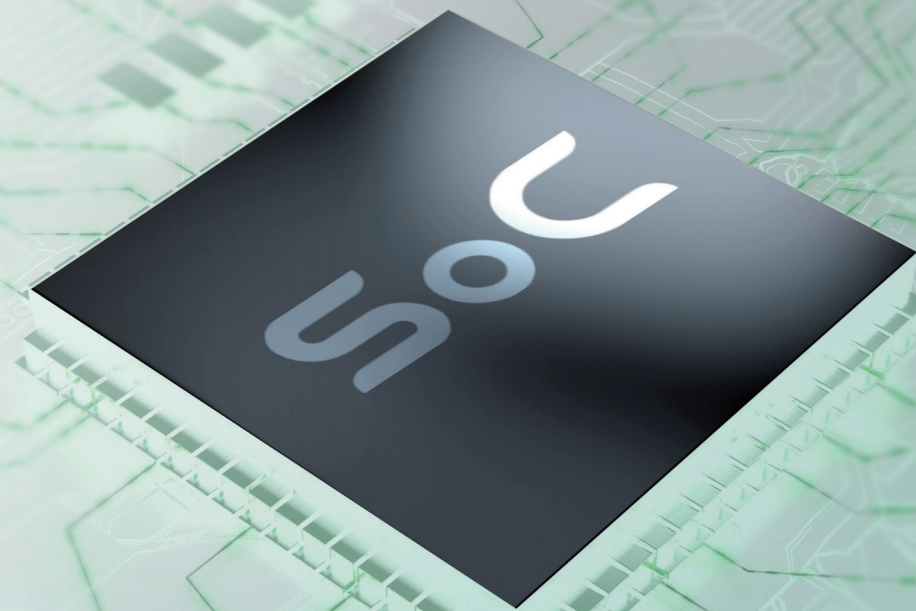


SOUTH 南方测绘
成就 时空 信息 价值

南方RTK 开机秒固定

北斗SoC芯片加持ROS全新操作系统，开机就能达到秒级固定

- 全星全频
- 卫星多 信号强
- 全星座全频点接收，全面支持北斗三号全球卫星信号，在楼宇、树林等环境也能提供高精度定位，信号无死角，定位有保障



- 强劲的基带性能：提升信号跟踪捕获能力及速度
- 三频解算技术：提升固定速度及固定率
- 数据抗差算法：复杂环境定位状态更稳定，提升RTK可用性
- 多重抗干扰技术：宽窄带抗干扰技术，抗连续波干扰技术，获取更高质量的观测数据

实景放样

主机底部内置200万像素摄像头，具有实景放样的功能。通过GNSS技术、惯导技术、影像技术的深度融合，根据实地影像及箭头，动态指示放样行径路线。比传统方式更加快速准确，放样效果效率提升50%以上。



从早到晚 强劲持久

内置6800mAh高性能锂电池，18小时超长续航，Type-C+PD极速快充，支持充电宝供电方案，满足更高强度作业需求。



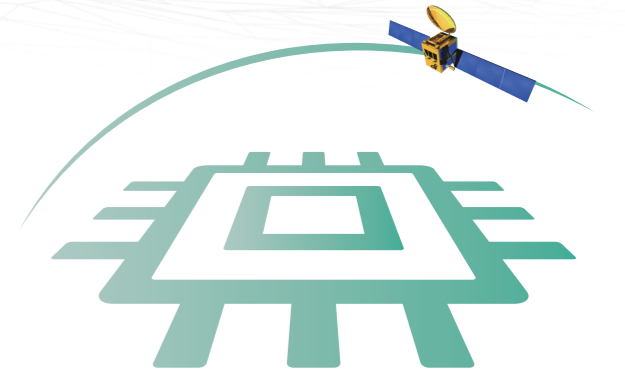
内置电台 远距离接收

全新Far-link电台通信技术，极大提升信号接收灵敏度，可实现内置电台远距离接收。



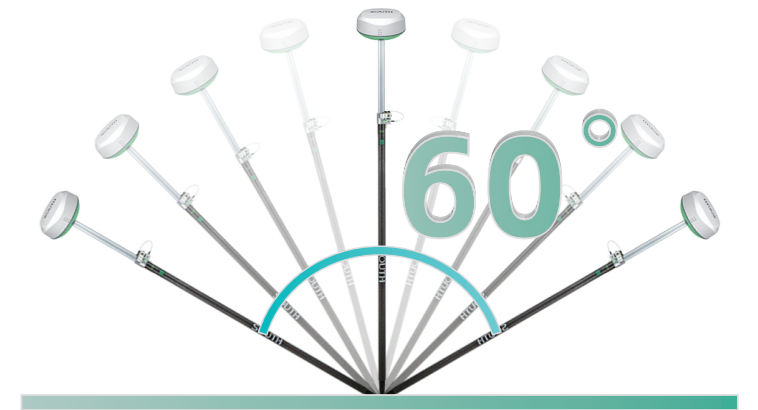
开机秒固定

北斗SoC芯片加持ROS全新操作系统，开机就能达到秒级固定；全星座全频点接收并解算；全面支持北斗三号，实现瞬时收星50+；专属秒固定按钮，一键登录。



超级惯导 点到即测

60°超大测角，200Hz超高更新率，比传统测量效率提升30%，无须对中，精准锁定。



无网续测 性能出彩

独特的“无网续测”技术，差分信号中断后，厘米级定位精度可持续工作5分钟以上，没有信号也能测量。

